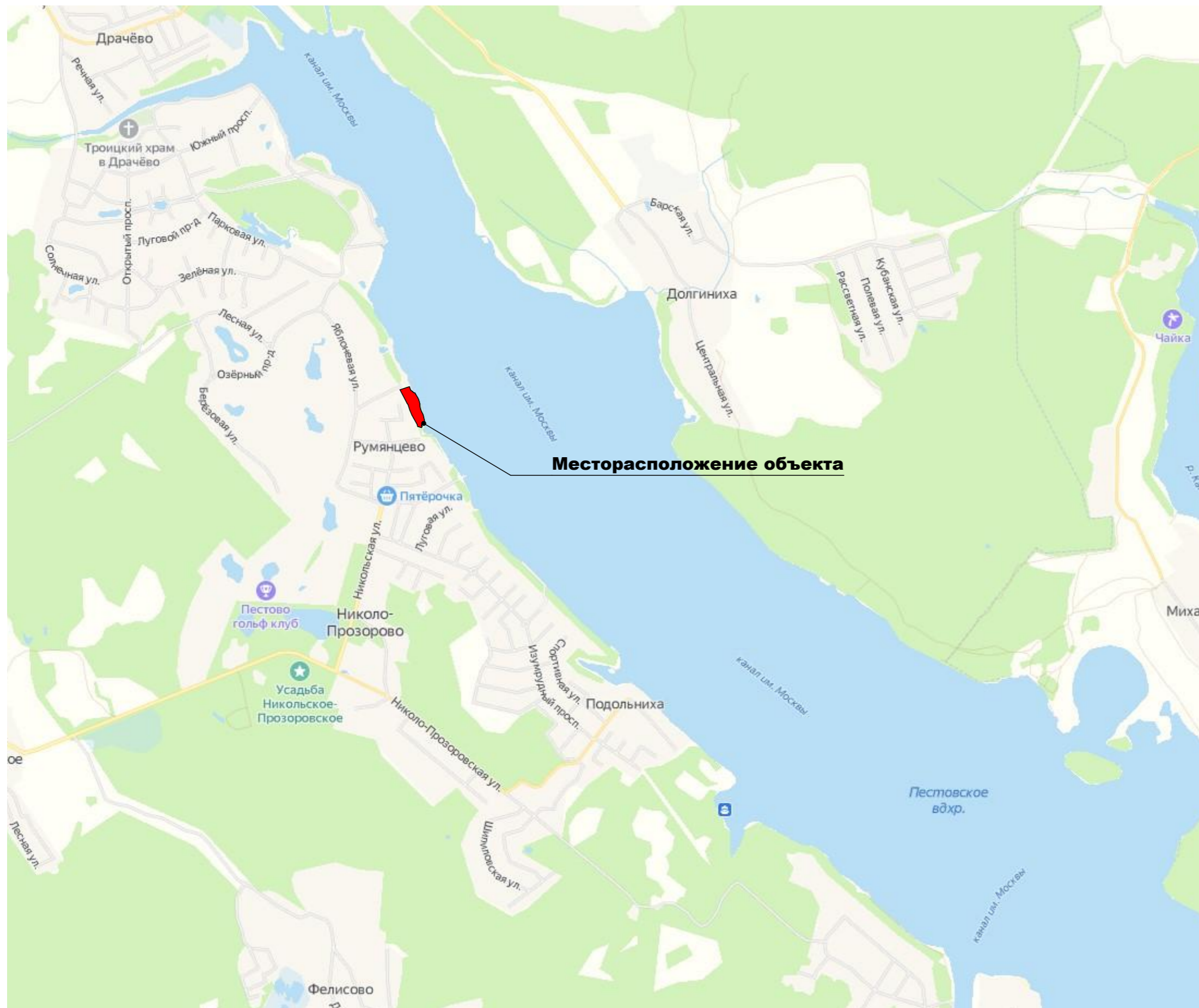


**ВИЗУАЛИЗАЦИЯ БЕРЕГОВОЙ
ЛИНИИ КОМПЛЕКСА
ЭКСТРЕМАЛЬНЫХ ВИДОВ СПОРТА
ПЕСТОВО ХОЛИДЕЙ ПАРК**



FLOW PARX



Строительство комплекса предполагается на участке с кадастровым номером 50:12:0030314:495.

Расположенного по адресу: обл. Московская, р-н Мытищинский, сельское поселение Федоскинское, вблизи д.Румянцево, уч.12

Текущее назначение использования по генеральному плану:

Индивидуальное жилищное строительство.

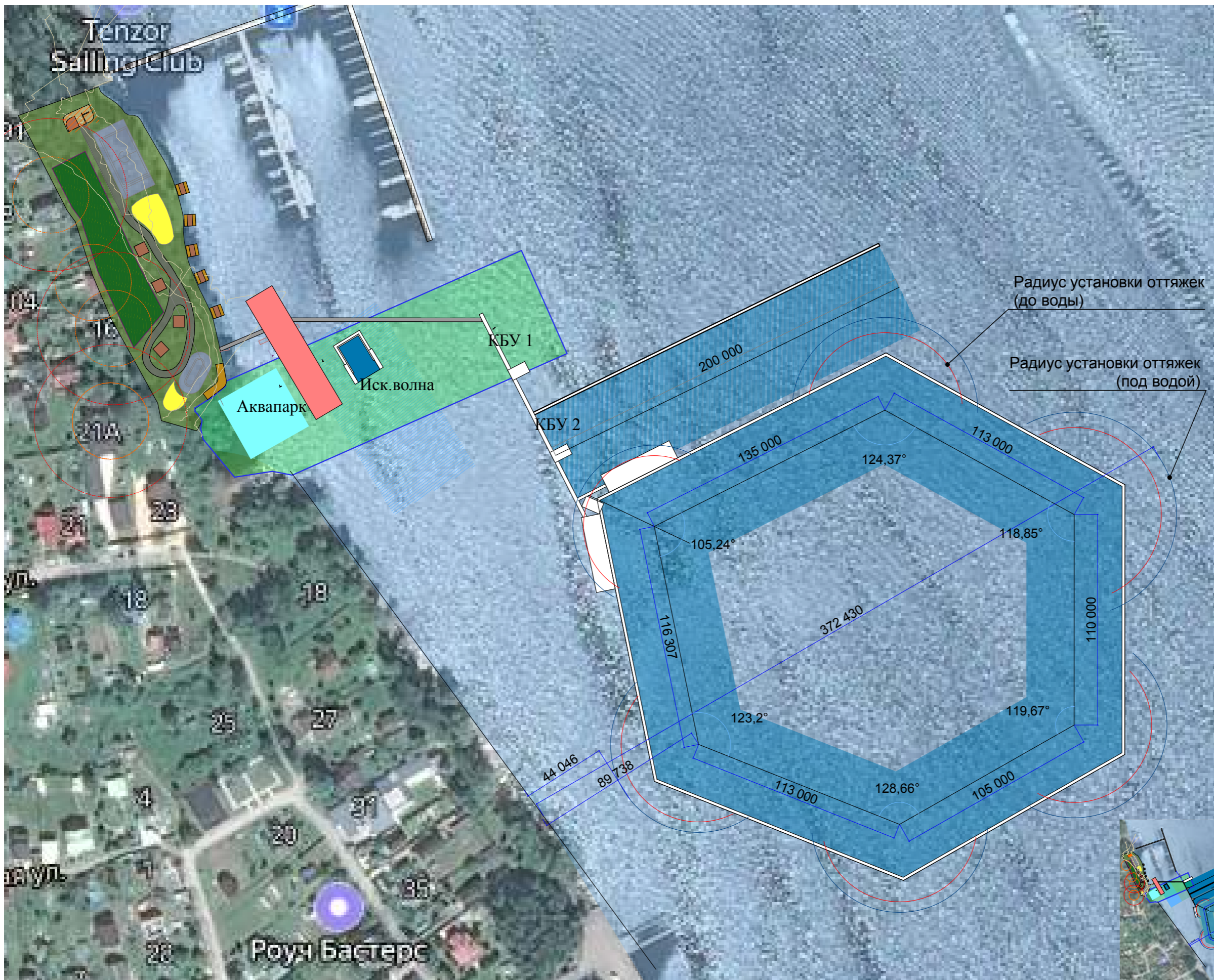
Концепция комплекса подразумевает создание уникального туристического объекта в РФ, за основу берутся оптимальные решения, реализованные в других странах мира и собственный опыт эксплуатации подобного объекта в г.Севастополе «Гасфорт Холидей Парк»

Комплекс экстремальных видов спорта в Подмоскowie





**PESTOVO
HOLIDAY PARK**

Ситуационная схема



Условные обозначения

-  - зона входная (администрация, торговля, отдых)
-  - зона безопасности водных аттракционов
-  - зона веревочного парка
-  - здания и сооружения
-  - дебаркадер
-  - зона детской площадки
-  - зона спортивных площадок
-  - границы водного участка, находящегося в аренде

Планируемая инфраструктура

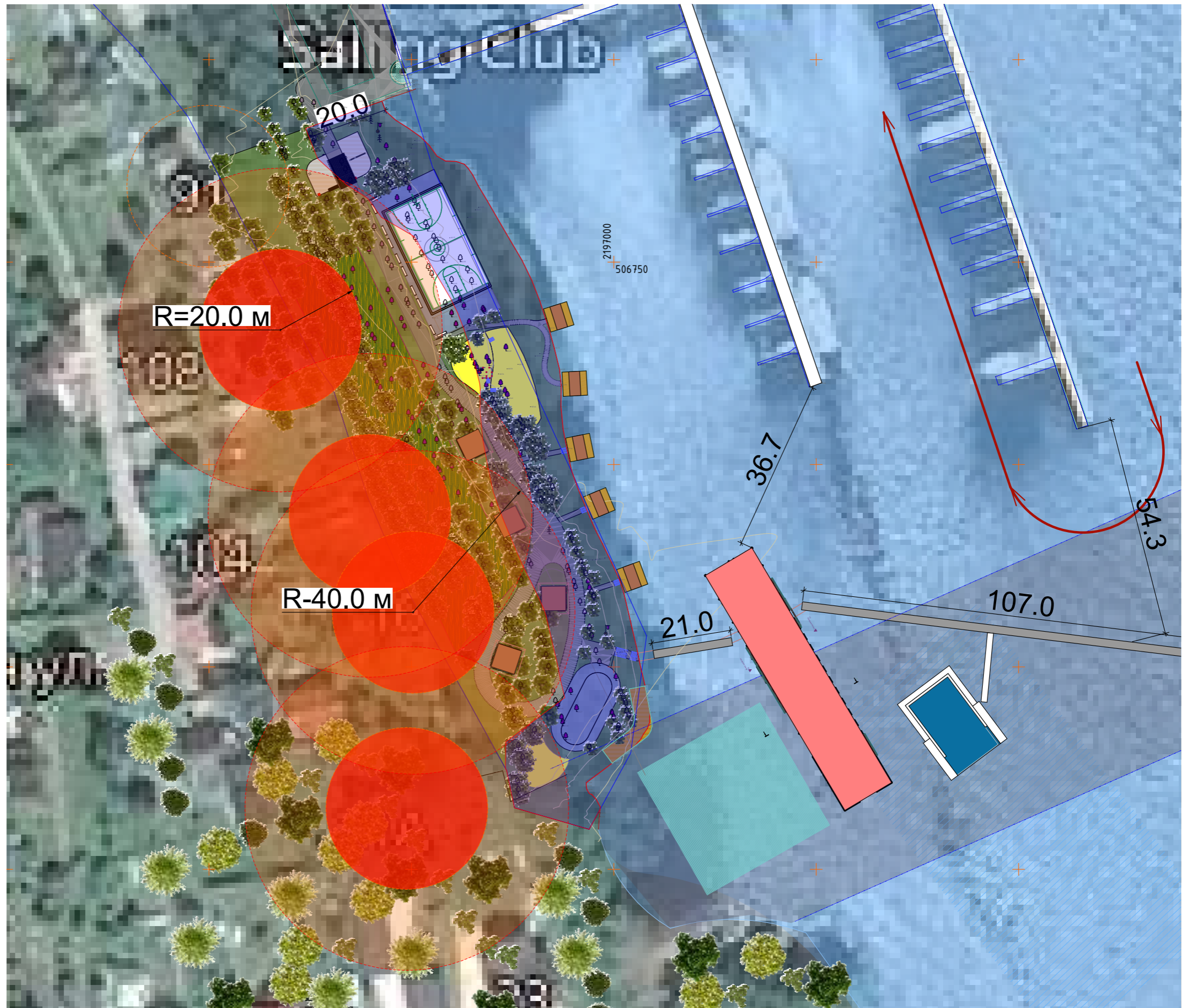
- Вейк-парк, состоящий из 2-х реверсивных и одной кольцевой кабельно-буксировочных установок, и 24 пластиковых фигур (трамплинов) из ПНД-пластика
- Искусственная волна для серфинга
- Администрация
- Магазин-прокат оборудования
- Кафе
- Сауна
- Беседки для отдыха и барбекю
- Спортивное поле универсальное
- Скейт-пул
- Веревоочный парк
- Детские площадки
- Надувной аквапарк

Комплекс экстремальных видов спорта в Подмоскowie



**PESTOVO
HOLIDAY PARK**

Схема функционального зонирования.

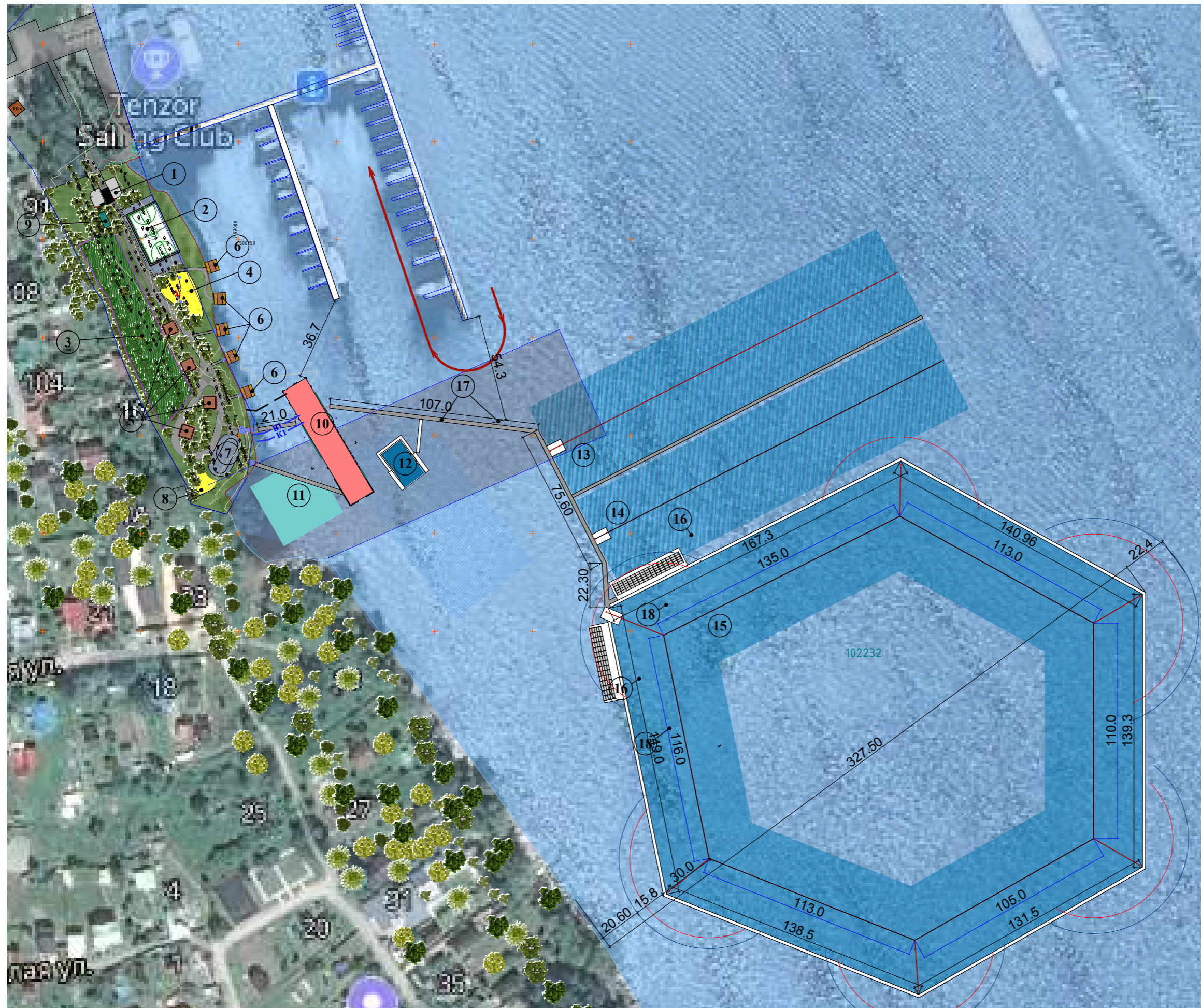


Комплекс экстремальных видов спорта в Подмоскowie



**PESTOVO
HOLIDAY PARK**

Зонирование



Экспликация к генплану

№ п/п	Наименование	Размеры сооружений (м)	Площадь (м ²)
1	Входной павильон, инфо-щит	6 x 6	33,62
2	Спортивная площадка с универсальным полем	18 x 38	684,0
3	Веревочный парк	17...19 x 100	1966,0
4	Детская площадка (6 - 12 лет)	≈17 x 26	353,68
5	Наземные беседки	6 x 6	36,0
6	Беседки у воды	2,7 x 6	353,68
7	Скейт-пул	7 x 19,2	134,4
8	Детская площадка (до 6 лет)	≈7,5 x 4,8	35,89
9	Санузел	8 x 3,5	28,0
10	Дебаркадер	16,5 x 72	1188,0
11	Надувной аквапарк	35 x 35	1225,0
12	Искусственная волна	16 x 23	368,0
13	Реверс КБУ №1 (длина 200 м)		
14	Реверс КБУ №2 (длина 200 м)		
15	Кольцевая КБУ (общая длина 692 м)		
16	Платформа с трибунами на сваях	10 x 40	400,0
17	Бетонные понтоны (общая длина 220 м)	1 секция 2 x 6	440
18	Дорожка подходная (общая длина кольца 866,5 м; общая длина на реверсах 200 м)	1 секция 6 x 1,5 м, h = 150 мм	1599,75

Условные обозначения

- - - - Границы участка
- - Проектируемое электроснабжение
- В1 - Проектируемый хозяйственно-питьевой водопровод
- К1 - Проектируемая хозяйственно-фекальная канализация
- Газон
- Террасная доска
- Деревья (преимущественно береза)
- ← - Линия движения водного транспорта

Комплекс экстремальных видов спорта в Подмоскovie



**PESTOVO
HOLIDAY PARK**

Схема генерального плана

Технико-экономические показатели

Показатели по благоустройству наземной территории				
№ п/п	Наименование	Ед. изм-я	Количество	Примечания
1	Площадь участка	м2	8 795	
2	Площадь застройки сооружениями	м2	350	
3	Площадь твердых покрытий, в том числе:	м2	2295,21	
	- детские площадки	м2	463,01	
	- спортивные площадки	м2	684	
	- терраса	м2	87,2	
	- мощение брусчаткой дорожек	м2	930,5	
	- садово-парковые дорожки	м2	130,5	
4	Площадь озеленения	м2	6150	
5	Деревья, подлежащие сносу	шт.	90	
Показатели по благоустройству водной территории (Вариант 5)				
34	Площадь занимаемой акватории, в том числе:	м2	106830,6	
35	- площадь дебаркадера	м2	1188	
36	- площадь реверсов КБУ 1 и КБУ 2 с зонами безопасности	м2	20000	
37	- площадь кольцевой КБУ	м2	53787,31	
38	- площадь искусственной волны с зоной безопасности	м2	4975,5	
39	- площадь надувного аквапарка	м2	1225	
40	- площадь дорожек, понтонов и прочих технических зон и элементов благоустройства	м2	25654,79	

Общий объем потребления электроэнергии - 927 кВт в том числе:

Водные объекты:

- Искусственная волна - 468 кВт
- Реверс КБУ 2 шт - стартовая мощность 16 кВт (8 кВт*2 шт), рабочая мощность 7 кВт (3,5 кВт*2 шт). Глубина установки - исходя из фактического уровня глубин, но не более 10 метров.
- Кольцевая КБУ - стартовая мощность 25 кВт, рабочая мощность 10 кВт
- Дебаркадер:

Система	Расчётная мощность
Номерной фонд	80 кВт
Общие зоны	27 кВт
Кафе	56 кВт
SPA	91 кВт
HVAC	147 кВт
Прачечная	19 кВт
Наружное освещение	10 кВт

Итого: 430 кВт

Коэффициент одновременности

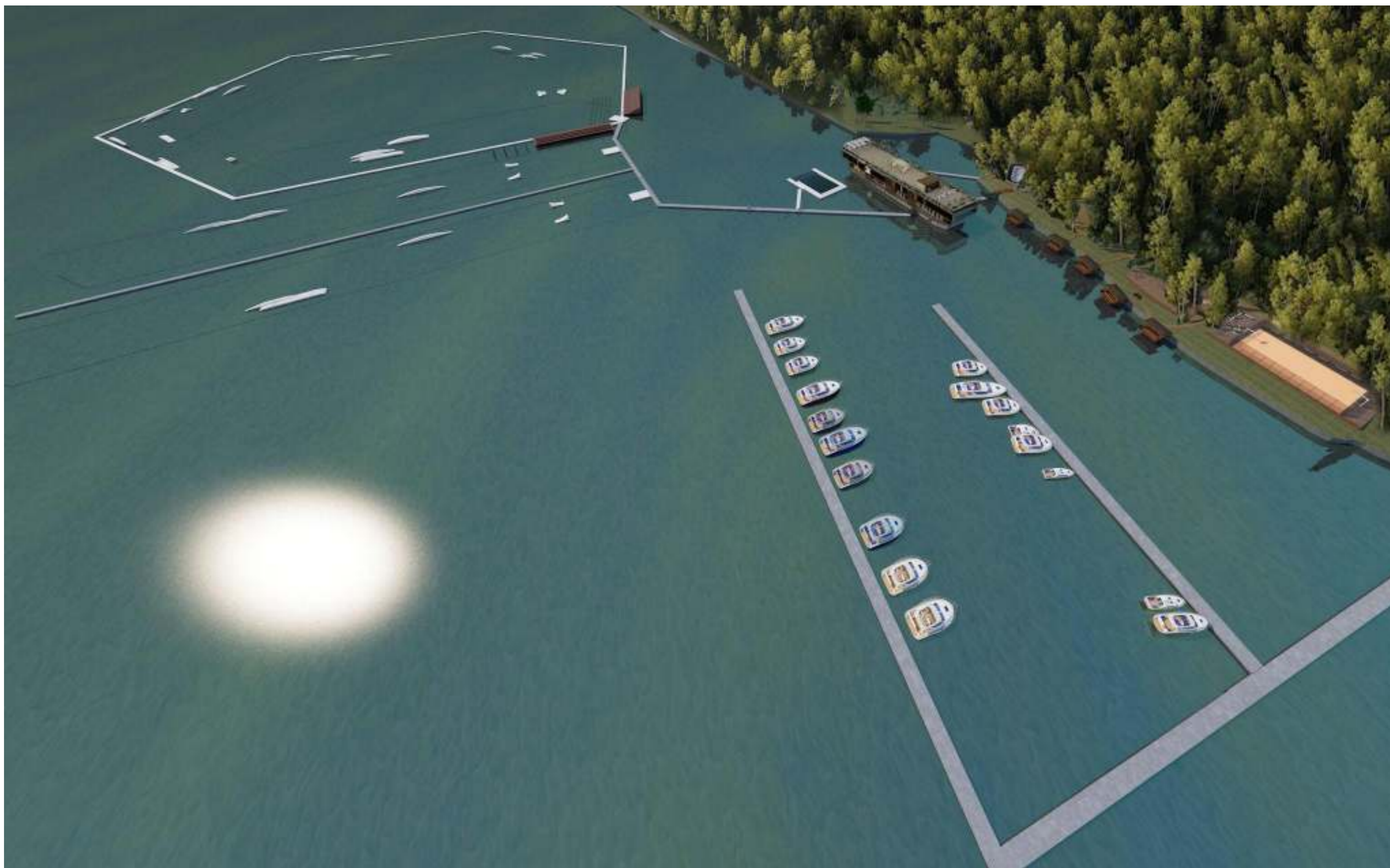
Для гостиниц: 0.85

Расчётная мощность объекта: $430 \times 0.85 \approx 365$ кВт

Наземные объекты:

- Администрация, магазин лаунж - 18 кВт
- Прочие помещения - 25 кВт
- Наружное освещение - 10 кВт



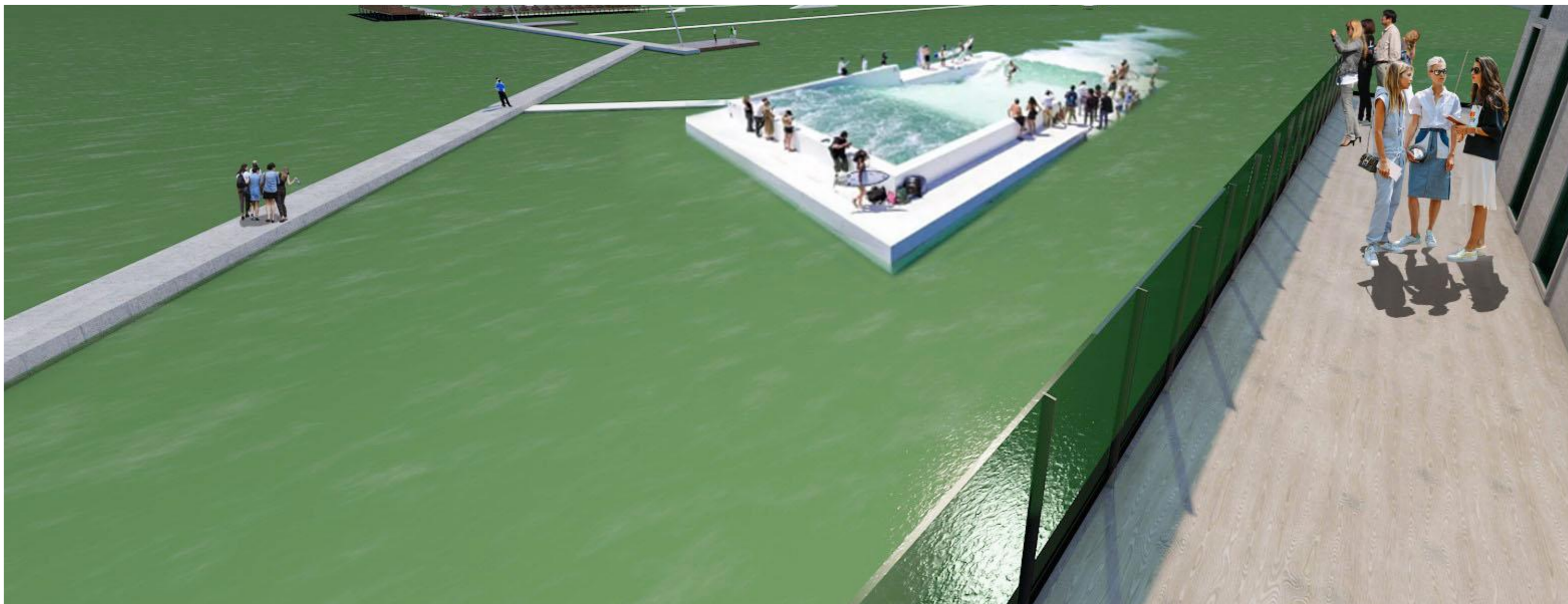


Комплекс экстремальных видов спорта в Подмоскowie



**PESTOVO
HOLIDAY PARK**

Проектные решения.



Комплекс экстремальных видов спорта в Подмосковье



**PESTOVO
HOLIDAY PARK**

Проектные решения



Комплекс экстремальных видов спорта в Подмоскowie



**PESTOVO
HOLIDAY PARK**

Проектные решения. Общественный санузел



Комплекс экстремальных видов спорта в Подмоскowie



**PESTOVO
HOLIDAY PARK**

Проектные решения. Дебаркадер



Комплекс экстремальных видов спорта в Подмоскowie



**PESTOVO
HOLIDAY PARK**

Проектные решения. Дебаркадер

Корпус беседок - профилированный брус, панорамное остекление, либо мягкие стекла.
Подключение к электричеству и водопроводу.
Способ монтажа - винтовые сваи 9 шт. с глубиной бурения 2-3м, либо, при сложности согласования - на деревянных платформах с наполнителем из пеноплекса.

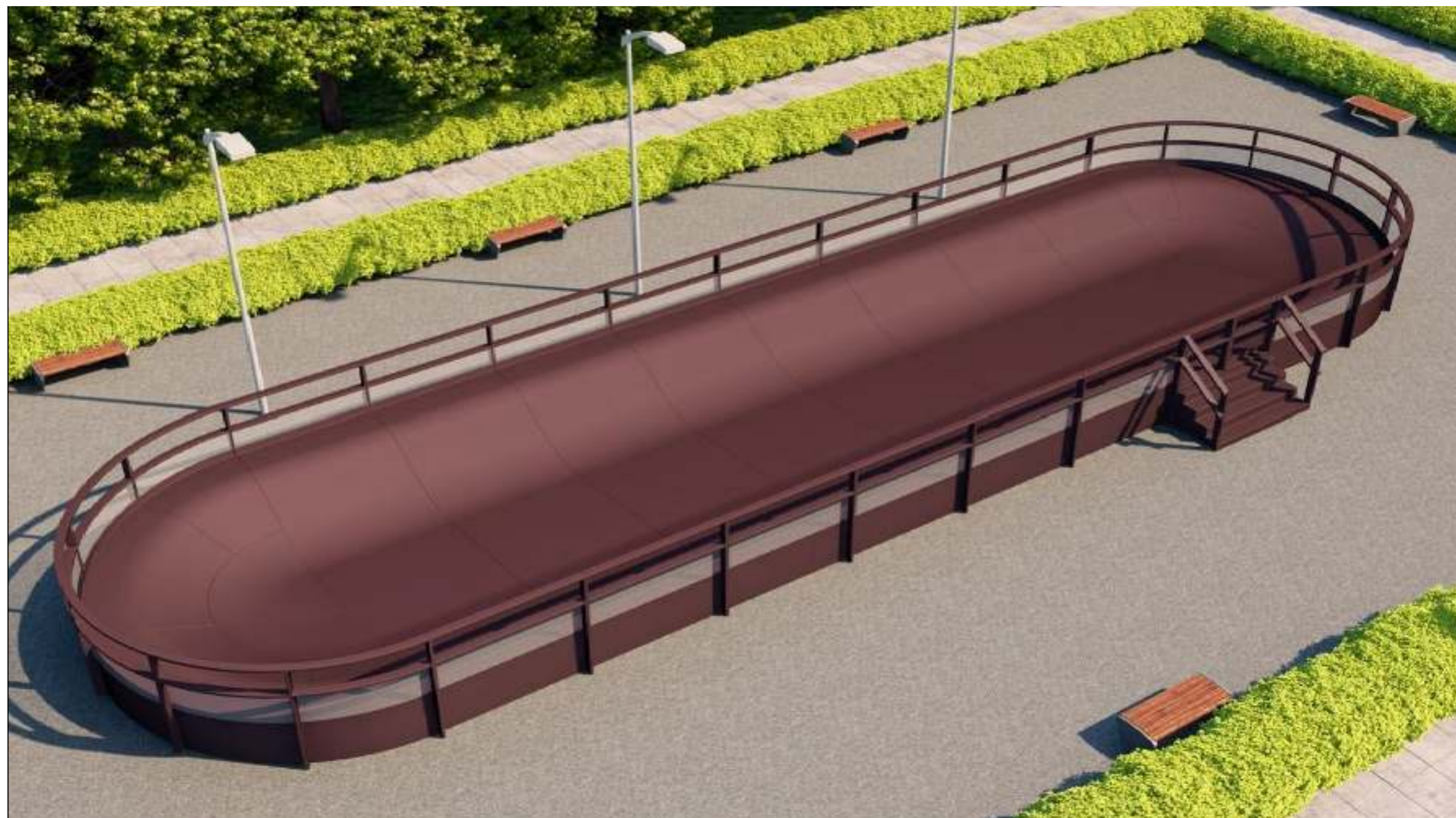


Комплекс экстремальных видов спорта в Подмоскowie



**PESTOVO
HOLIDAY PARK**

Проектные решения. Беседки - конструктивные решения



Комплекс экстремальных видов спорта в Подмоскowie

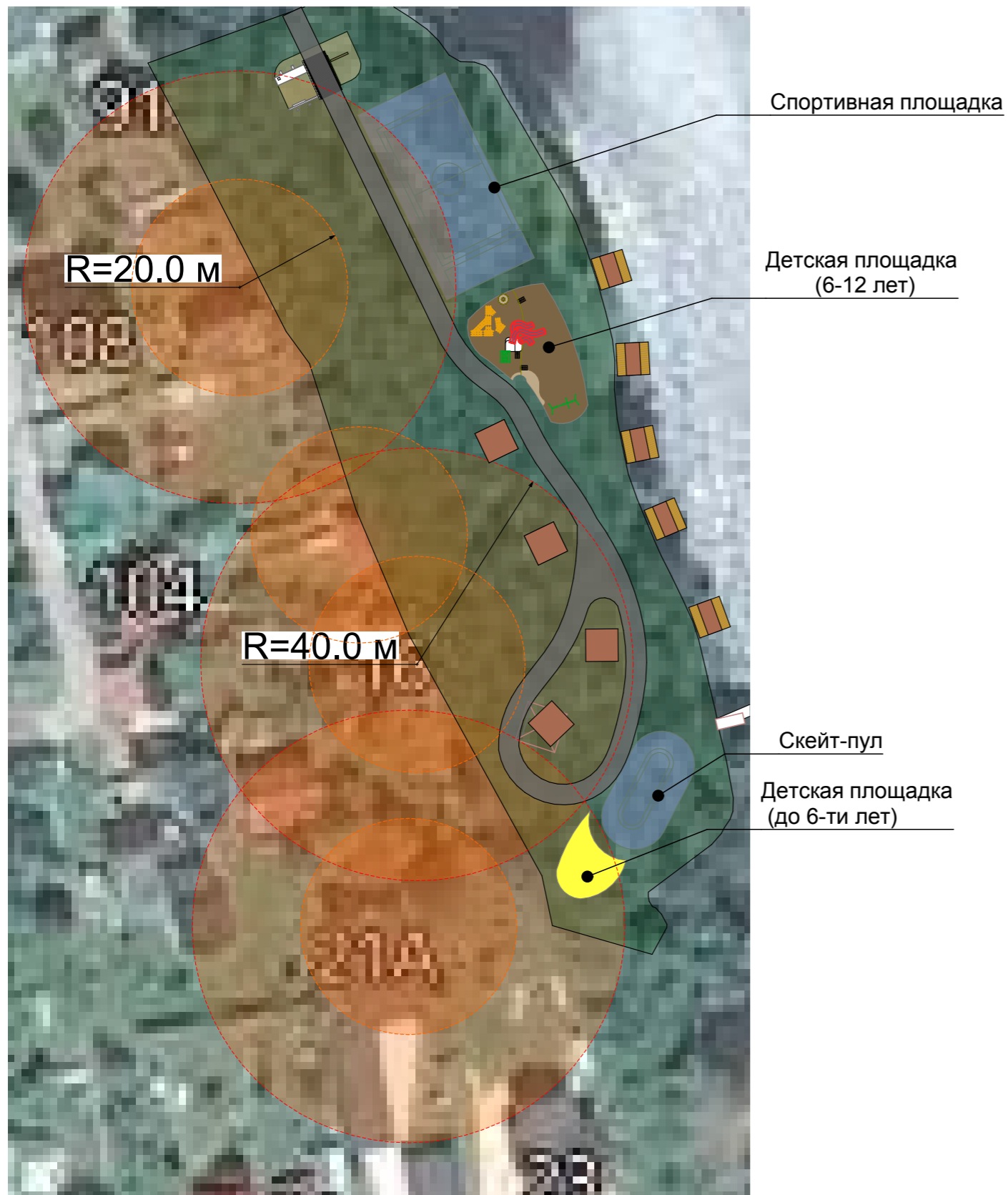


**PESTOVO
HOLIDAY PARK**

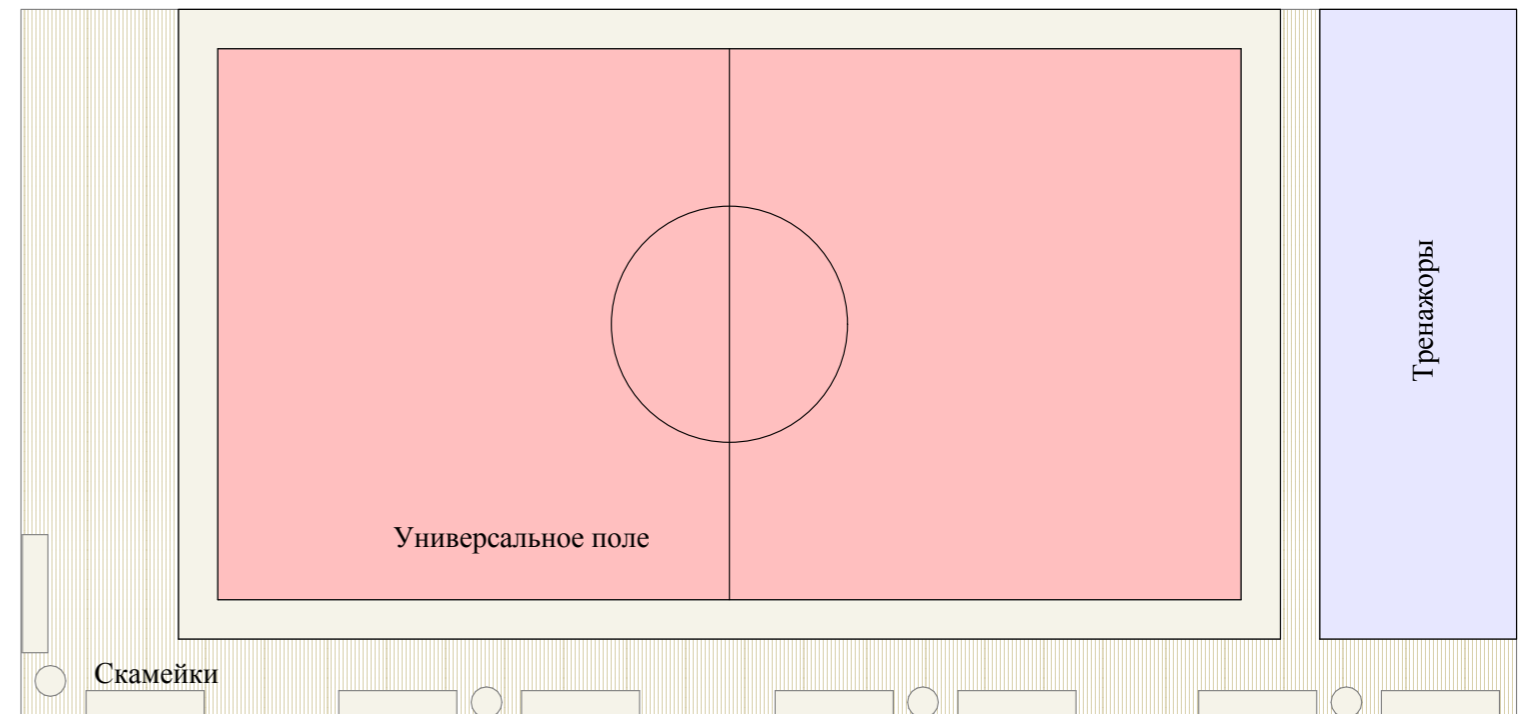
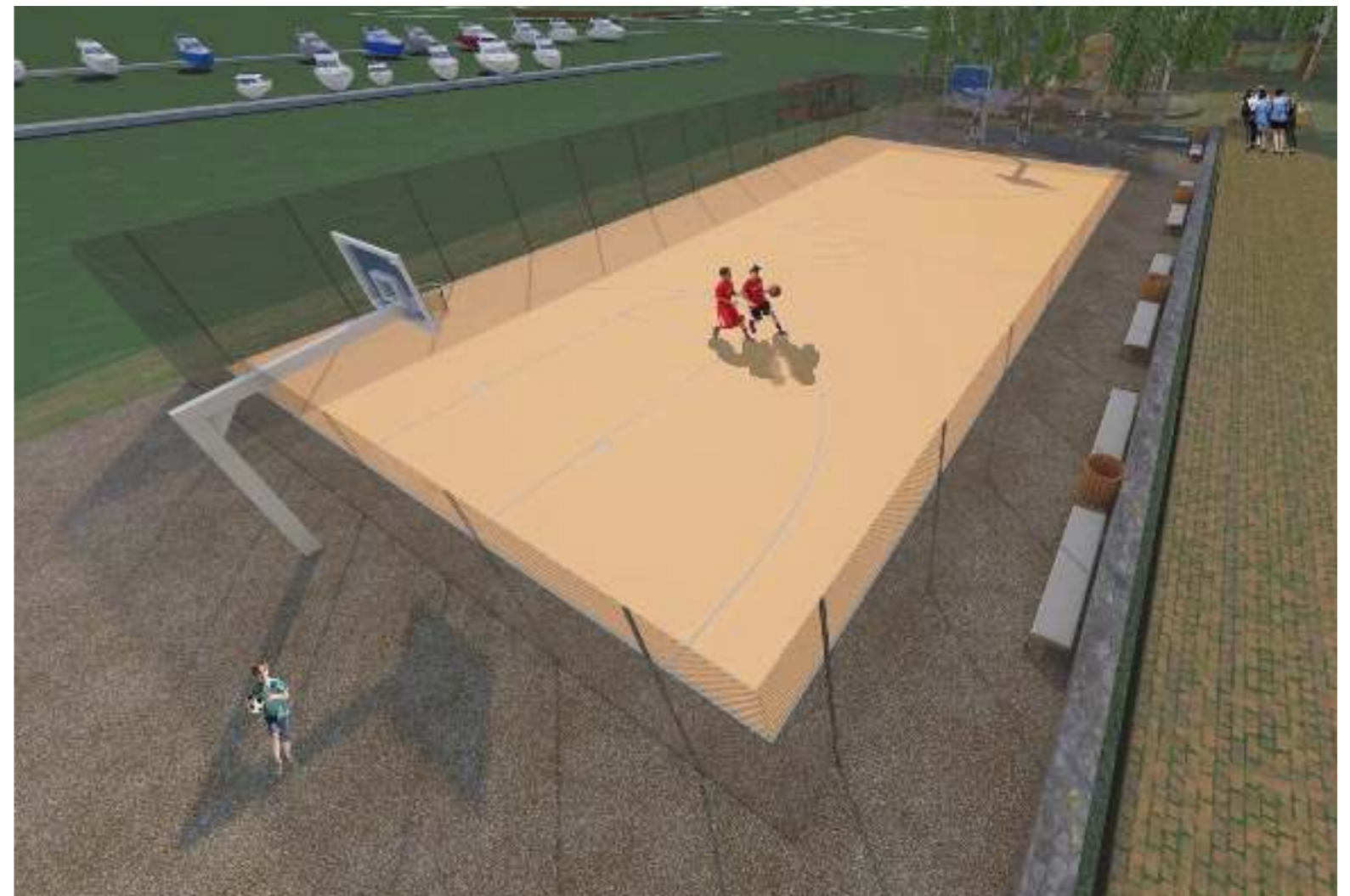
Проектные решения. Скейт-пул

Схема удаленности площадок от жилых

ДОМОВ



Спортивная площадка.



Комплекс экстремальных видов спорта в Подмоскowie



**PESTOVO
HOLIDAY PARK**

Схема удаленности площадок от жилых домов. Спортивная площадка



Комплекс экстремальных видов спорта в Подмоскowie



**PESTOVO
HOLIDAY PARK**

Веровочный парк



Комплекс экстремальных видов спорта в Подмоскowie



**PESTOVO
HOLIDAY PARK**

Веровочный парк



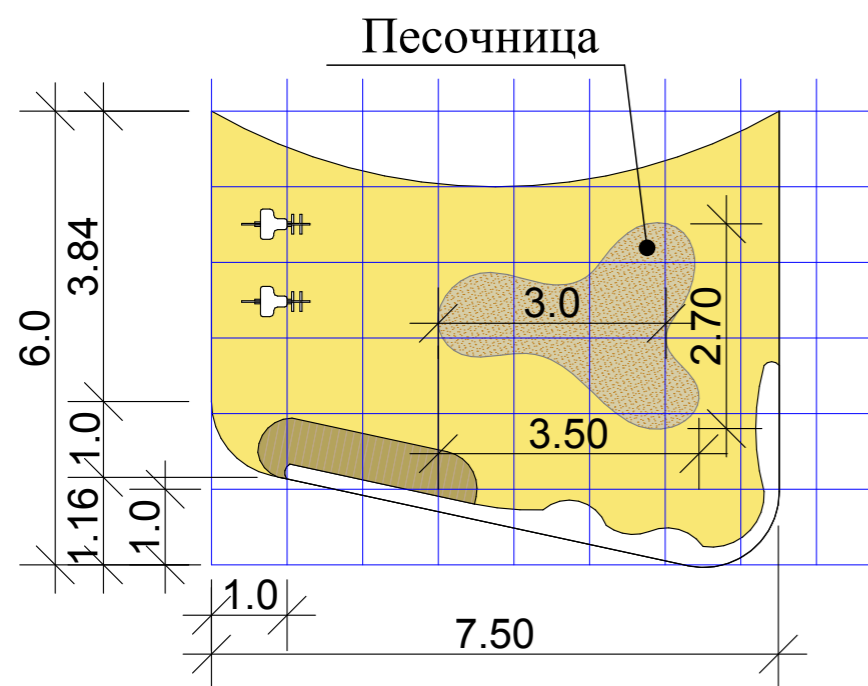
Комплекс экстремальных видов спорта в Подмоскowie



**PESTOVO
HOLIDAY PARK**

Веровочный парк

**План возможного наполнения
площадки для детей до 6-ти лет**



Интерактивная стена



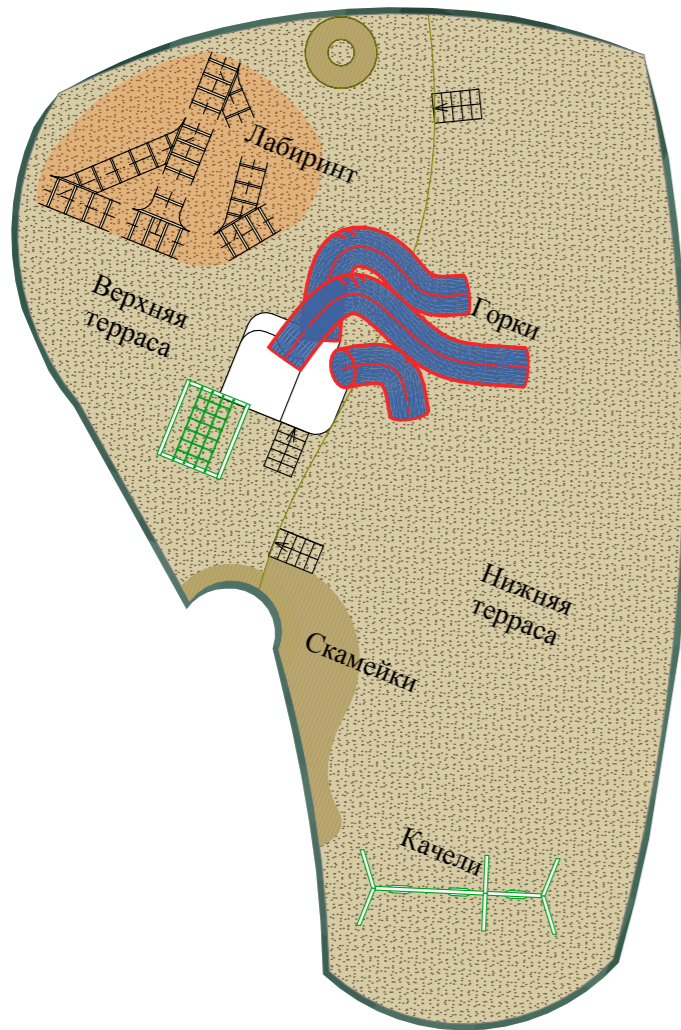
Комплекс экстремальных видов спорта в Подмоскowie



**PESTOVO
HOLIDAY PARK**

Проектные решения. Детская площадка для детей до 6-ти лет

**План возможного наполнения
площадки для детей 6 - 12 лет**

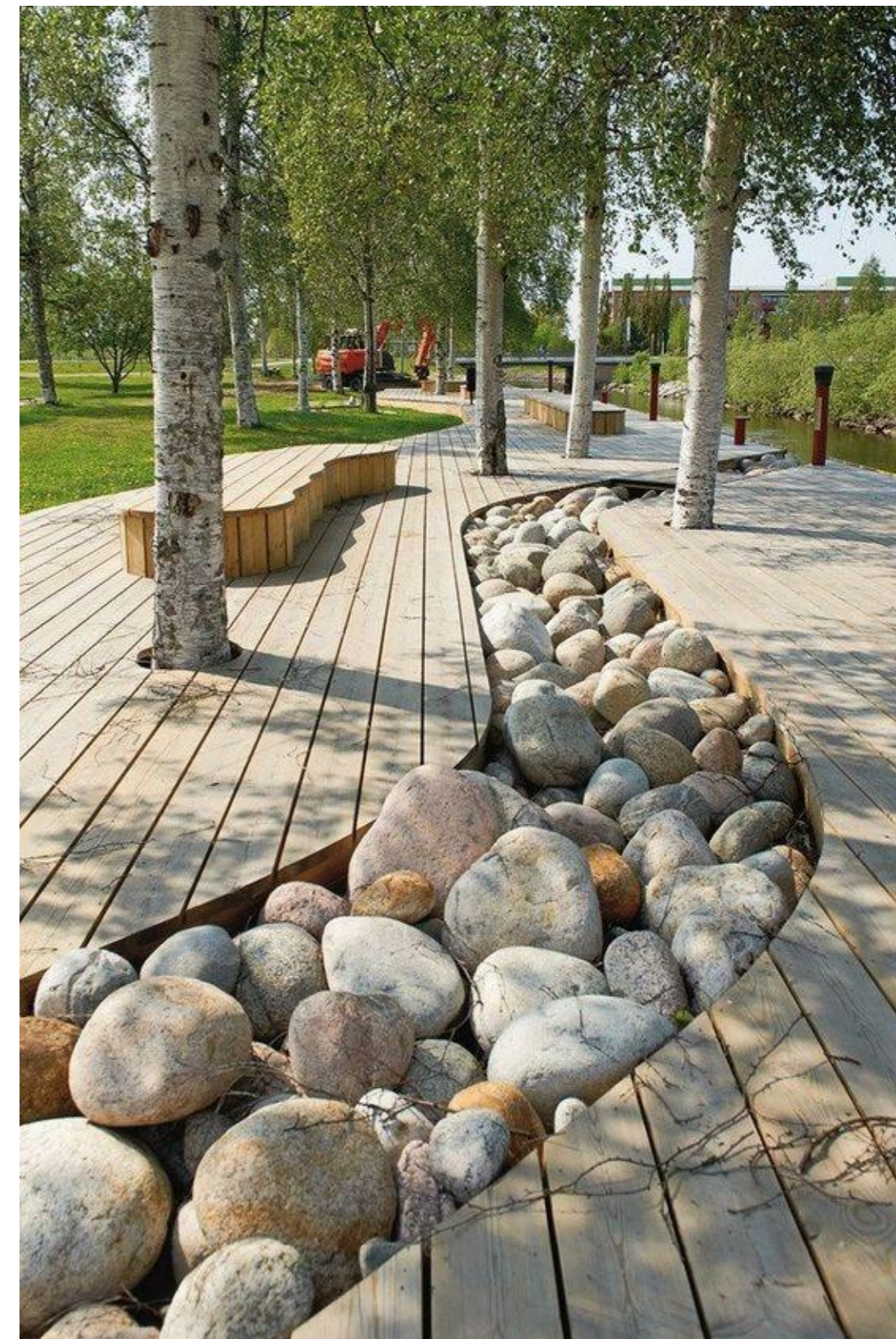


Комплекс экстремальных видов спорта в Подмоскowie



**PESTOVO
HOLIDAY PARK**

Проектные решения. Детская площадка для детей 6-12 лет



Комплекс экстремальных видов спорта в Подмоскowie



**PESTOVO
HOLIDAY PARK**

Элементы благоустройства